

CONFIGURAZIONE DI RETE

WINDOWS 7 :

Windows 7 è predisposto per l'acquisizione automatica dell'indirizzo IP da router per la connessione Internet.

Se sul tuo PC è presente una scheda di rete LAN, per navigare è sufficiente collegare il cavo Ethernet all'ingresso di rete LAN del PC. Per verificare le impostazioni della scheda di rete clicca sul menu Start e poi sulla voce Pannello di controllo:



Nella finestra del Pannello di controllo clicca su **Rete e Internet**:

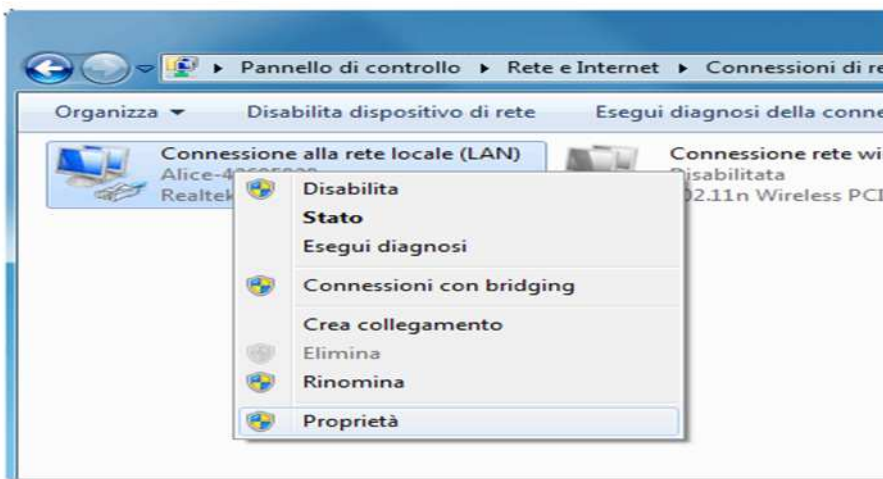


All'interno di **Centro connessioni di rete e condivisione** clicca sulla voce a sinistra **Modifica impostazioni scheda**:

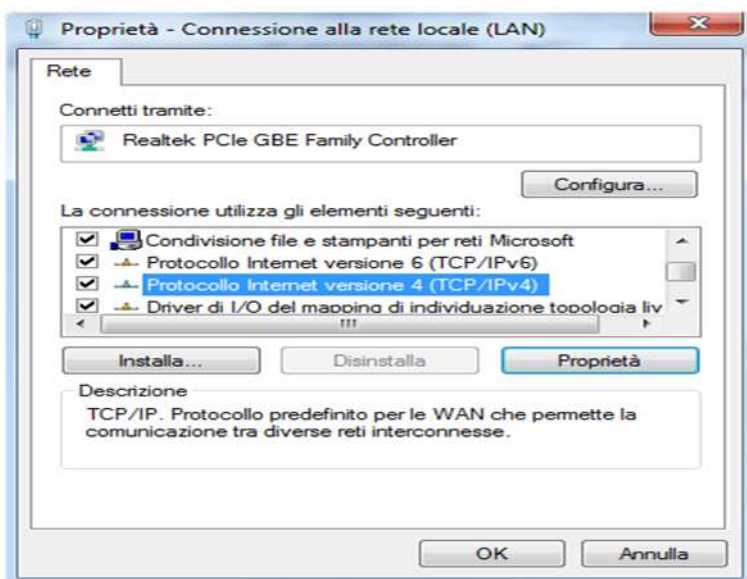
Per poter utilizzare la scheda di rete e inviare dati attraverso essa, fai attenzione che l'icona della connessione alla rete LAN non sia disabilitata (in tal caso il disegno dell'icona è sbiadito e sulla sinistra nei dettagli, compare la scritta Disabilitato) o con il cavo di rete scollegato (il disegno dell'icona riporta una X rossa).

Se la connessione LAN è disabilitata basta semplicemente fare doppio click sull'icona per renderla attiva. Se invece si presenta l'errore **Cavo di rete scollegato**, controlla che il computer abbia un cavo di rete con connettore RJ45 collegato ad una periferica di rete e che essa sia accesa e operativa.

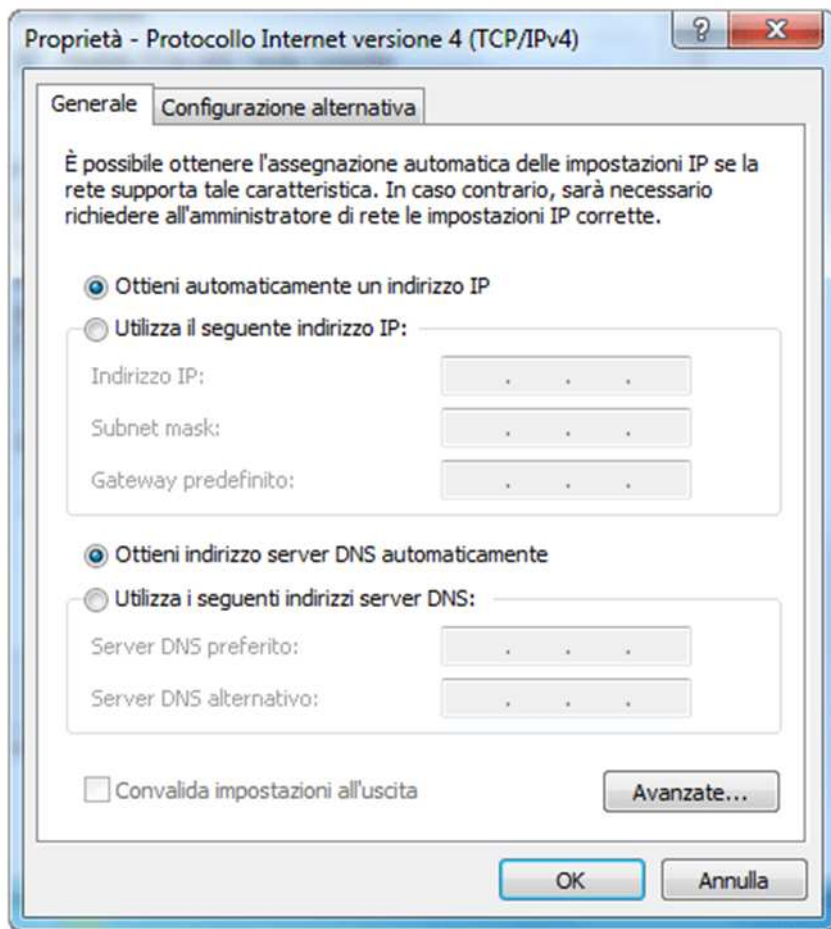
Clicca con il tasto destro del mouse, quindi scegli **Proprietà** sulla **Connessione alla rete locale (LAN)**:



Seleziona **Protocollo Internet versione 4 (TCP/IPv4)** e clicca sul pulsante **Proprietà**:



Il protocollo **TCP/IPv4** deve essere configurato per ottenere automaticamente indirizzi IP e **DNS**, come illustrato nell'immagine seguente:



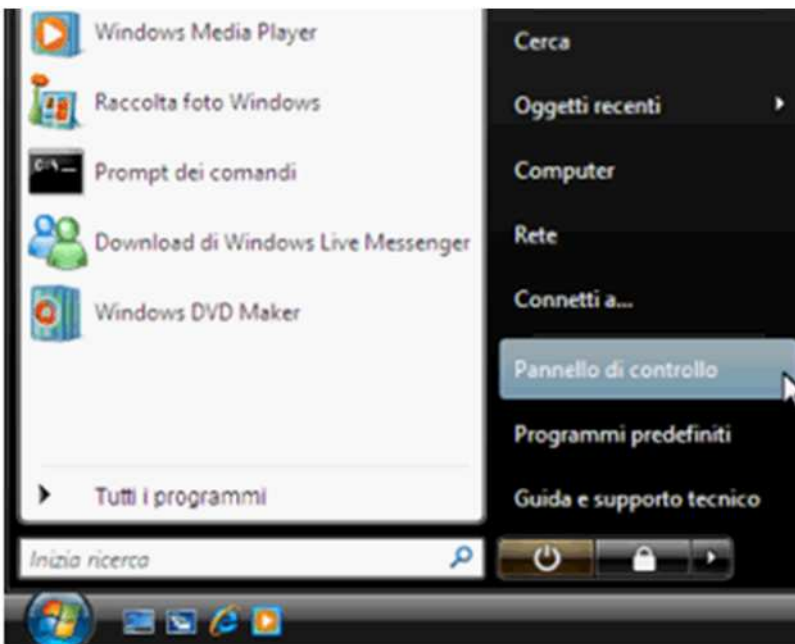
Per confermare le impostazioni, premi il tasto **OK**

WINDOWS VISTA :

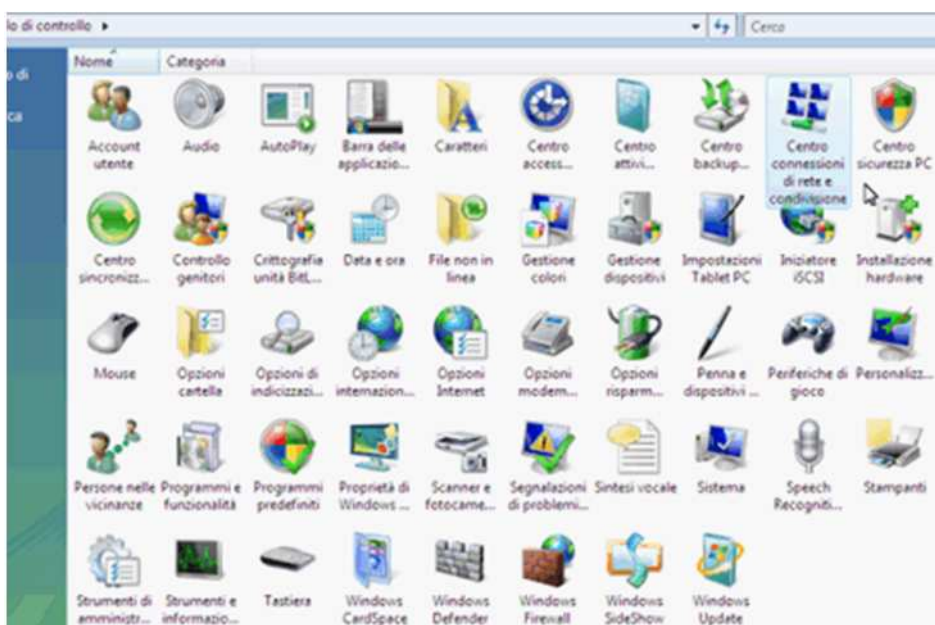
Data la predisposizione di **Windows Vista** ad un ambiente di rete, la procedura di installazione della scheda di rete si riduce alle operazioni manuali di inserimento del dispositivo all'interno dello slot del computer.



Premi sull'icona relativa al pulsante **Start**, posizionata in basso a sinistra dello schermo del computer e poi clicca sulla voce **Pannello di Controllo**.



Ti comparirà la finestra relativa al **Pannello di Controllo**.

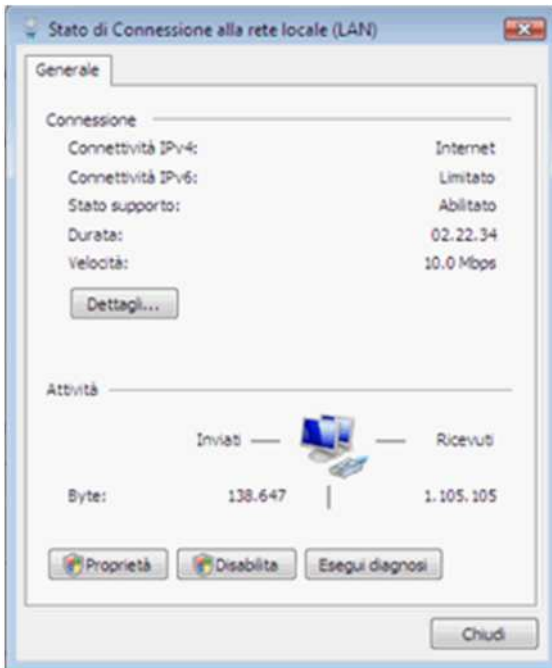


Qui fai doppio click sull'icona **Centro connessioni di rete e condivisione**.

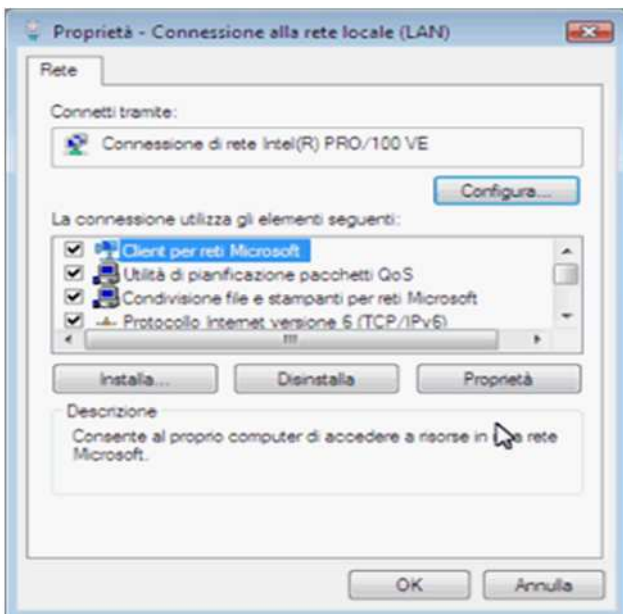


Nella finestra **Centro connessioni di rete e condivisione** premi sulla voce **Visualizza stato**.

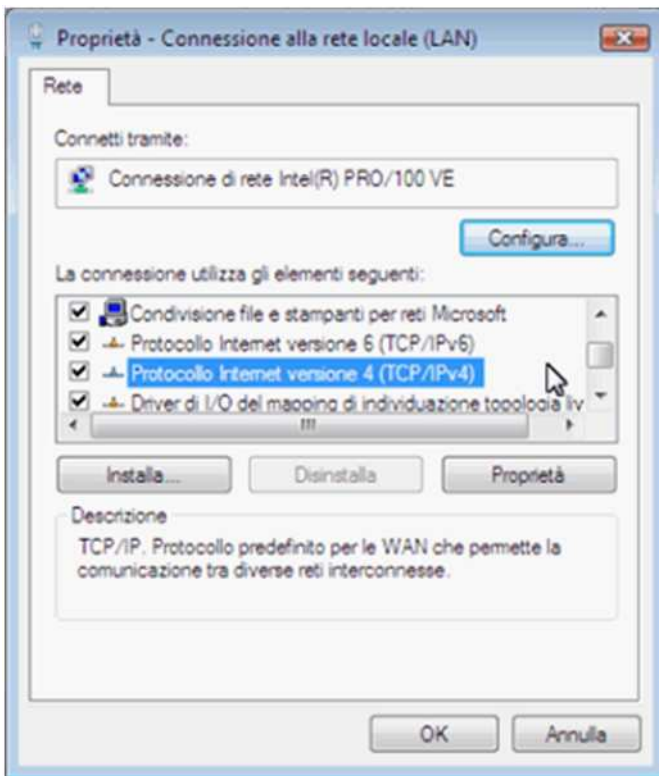
Nella finestra **Stato di connessione alla rete locale (LAN)** premi sul pulsante 



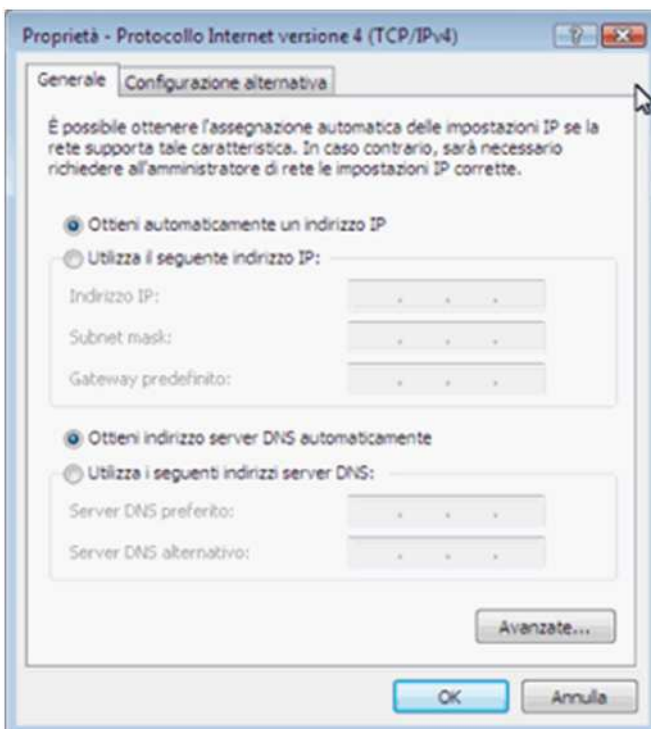
Si presenta a video la configurazione della scheda di rete e dei protocolli.



Controlla che il protocollo Internet TCP/IP versione 4 sia abilitato e fai doppio click su tale componente (oppure selezionalo e clicca sul tasto **Proprietà**)



Verifica che le configurazioni siano impostate in modo automatico come mostrato in figura.



Per confermare le impostazioni, premi il tasto **OK**

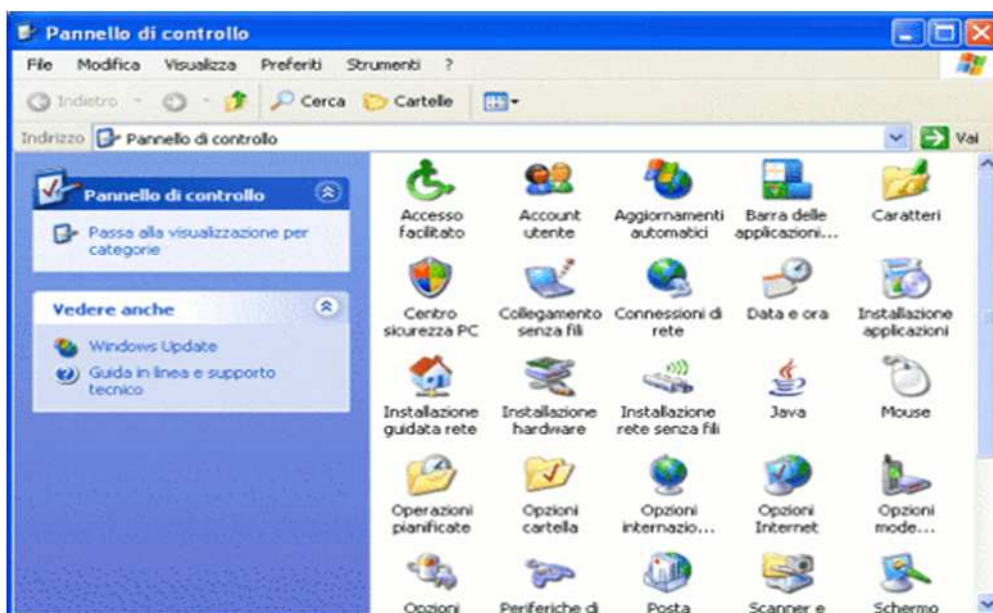
WINDOWS XP :

Data la predisposizione di **Windows XP** ad un ambiente di rete, la procedura di installazione della scheda di rete si riduce alle operazioni manuali di inserimento del dispositivo all'interno dello slot del computer .

Accedi a **Start > Pannello di Controllo**



All'interno del **Pannello di Controllo** fai doppio click sull'icona **Connessioni di Rete**.

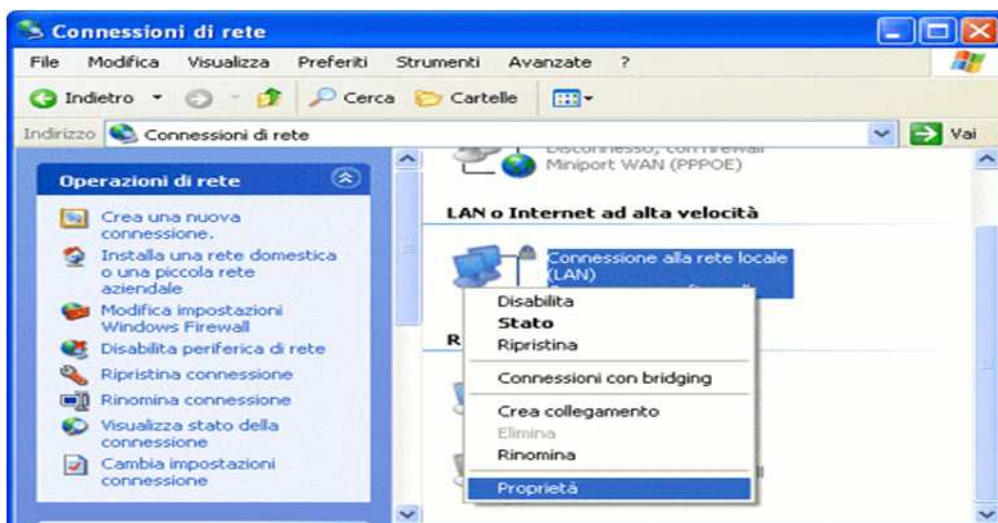


Se la scheda di rete è installata in modo corretto, compare l'icona della connessione alla rete locale LAN.

Per poter utilizzare la scheda di rete e inviare dati attraverso essa, fai attenzione che l'icona della connessione alla rete LAN non sia disabilitata (in tal caso il disegno dell'icona è sbiadito e sulla sinistra nei dettagli, compare la scritta Disabilitato) o con il cavo di rete scollegato (il disegno dell'icona riporta una X rossa).

Se la connessione LAN è disabilitata basta semplicemente fare doppio click sull'icona per renderla attiva. Se invece si presenta l'errore **Cavo di rete scollegato**, controlla che il computer abbia un cavo di rete con connettore RJ45 collegato ad una periferica di rete e che essa sia accesa e operativa.

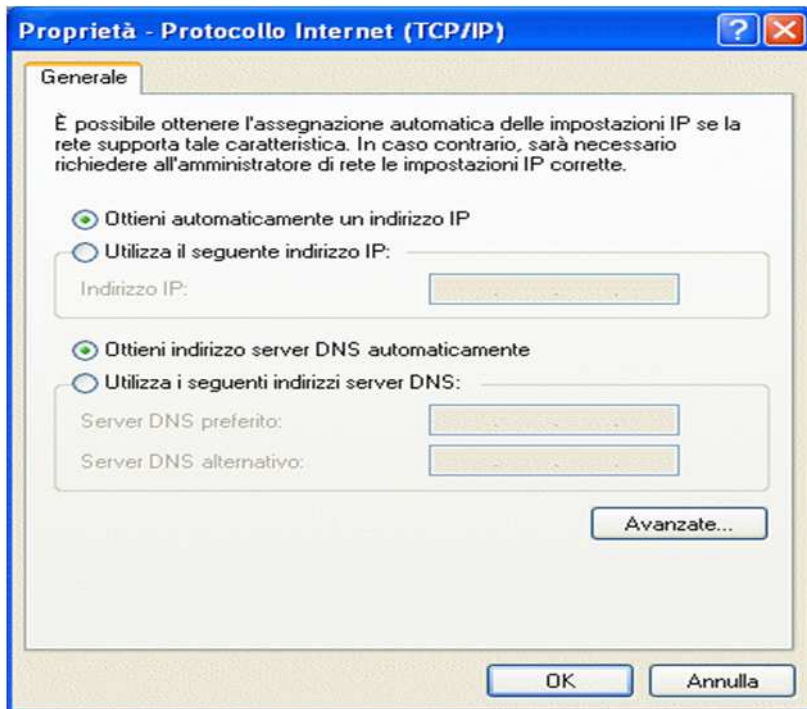
Per accedere alla configurazione della rete di Windows XP, clicca con il pulsante destro del mouse sulla connessione alla rete locale LAN e seleziona la voce **Proprietà**.



Si presenta a video la configurazione della scheda di rete e dei protocolli.



Controlla che il protocollo Internet TCP/IP sia abilitato e fai doppio click su tale componente. Verifica che le configurazioni siano impostate in modo automatico come mostrato in figura.



Seleziona le voci **Ottieni automaticamente un indirizzo IP** e **Ottieni indirizzo server DNS automaticamente**, quindi clicca su **OK** su entrambe le finestre e, nel caso in cui il sistema lo richieda, riavvia il PC.

MAC OS X :

Per configurare la connessione ad una rete locale basta selezionare il menù **mela** e quindi **preferenze di sistema**.



Si aprirà la seguente finestra:



Selezionare ora il controllo **Network**.

Impostare nel campo **Postazione** l'opzione **Automatico**, mentre subito sotto nel campo **Mostra** scegliere **Ethernet Integrata**.



Selezionare ora il pulsante **Applica** per confermare le impostazioni.